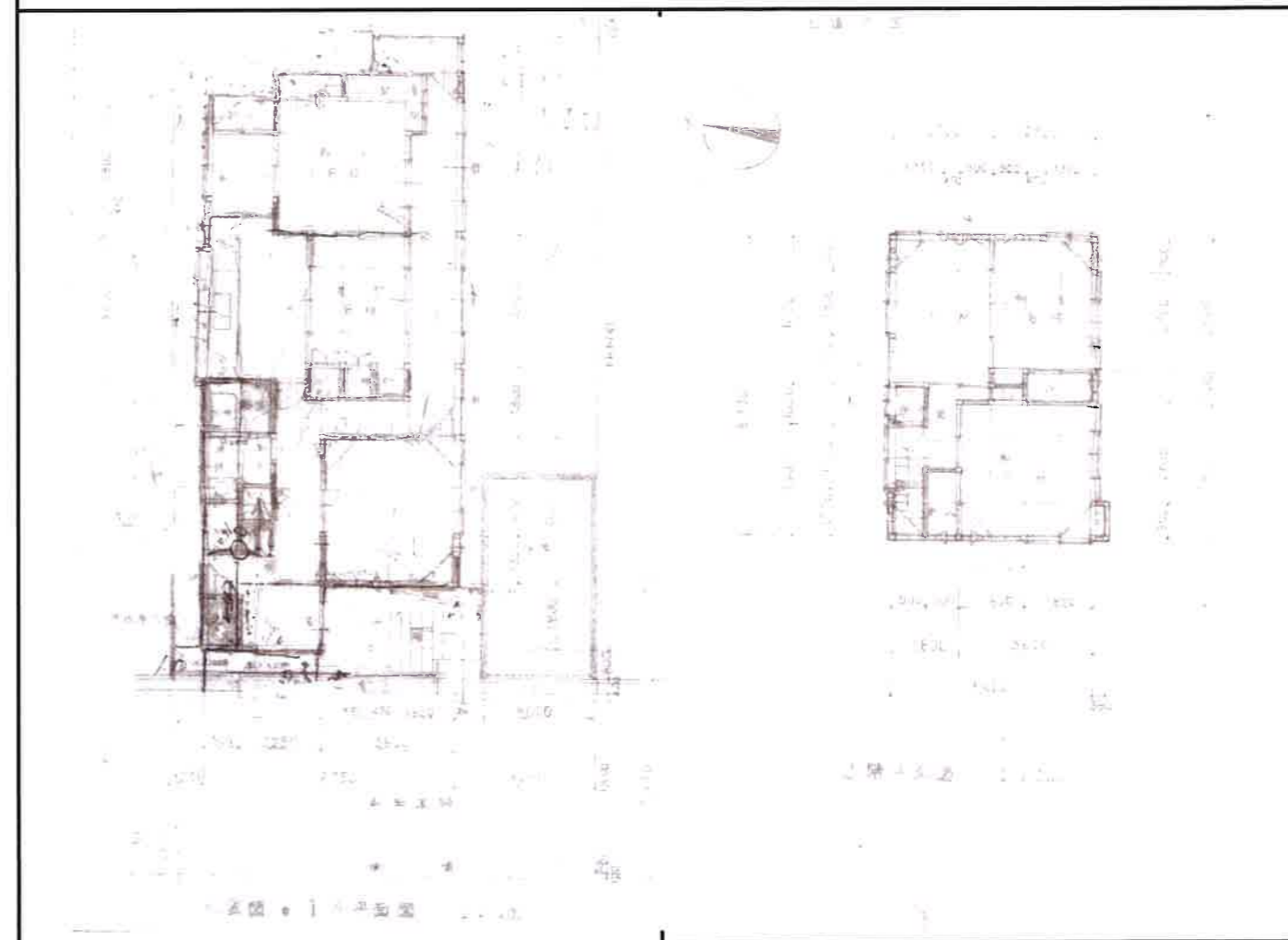


物件案内書 (土地/一戸建)

No

種別	売家 (中古住宅)				
価格	価格	坪単価	プラン総額	内消費税	
	980.00 万円	万円	万円	万円	
所在地名称/号室	金沢市鈴見台二丁目166番地			小学校	杜の里小学校
				中学校	兼六中学校
所在地備考	住居表示 2丁目5番3号				
用途地域	第1種低層住居専用地域	取引条件の有効期限	令和 8 年 6 月 10 日		
土地	面積	公簿 208.95 m ² 63.20 坪	土地権利	所有権	
	地目	宅地	建 / 容	建ぺい率 60% 容積率 100%	
	現況	建付地	条件等	現況渡し	
道路	角地		私道負担	m ²	
	道路1	南西 5.40 m	道路種別	公道	
	間口	11.45 m	舗装	有り	
交通	最寄通関	北陸新幹線 金沢 駅 バス停名 鈴見台2丁目 下車 徒歩 6 分	最寄施設	より m	
	区分	中古	駐車台数	1 台	
建物/設備	構造	木造瓦葺 2階建	延床面積	163.98 m ² (車庫 17.23m ² 含)	
	間取	地上 2階/地下 1階	電気	北陸電力	
	間取内訳	6 DK 1階 洋9、和8、6、DK9 納戸 風呂 洗面 トイレ 2階和8、和6、洋7、車庫	ガス	LP	
			飲水	公営	
			排水	下水道	
負担金	円 負担金は価格に含まれております。				
その他	引渡日	相談	都市計画		
	特徴	改装工事要する	手付保証		
			開発許可番号		
	定借付	年借地料	円/月		
備考	現在空き家 現状渡し				



(公社) 石川県宅地建物取引業協会会員、北陸不動産公正取引協議会加盟事業者

会員名	〒920-0047 金沢市大豆田本町甲536番地 大田リース産業株式会社	免許番号 石川県知事 (14) 第 855 号	報酬額 分かれ	取引態様 専任
	TEL 076-260-4560 FAX 076-260-7750			